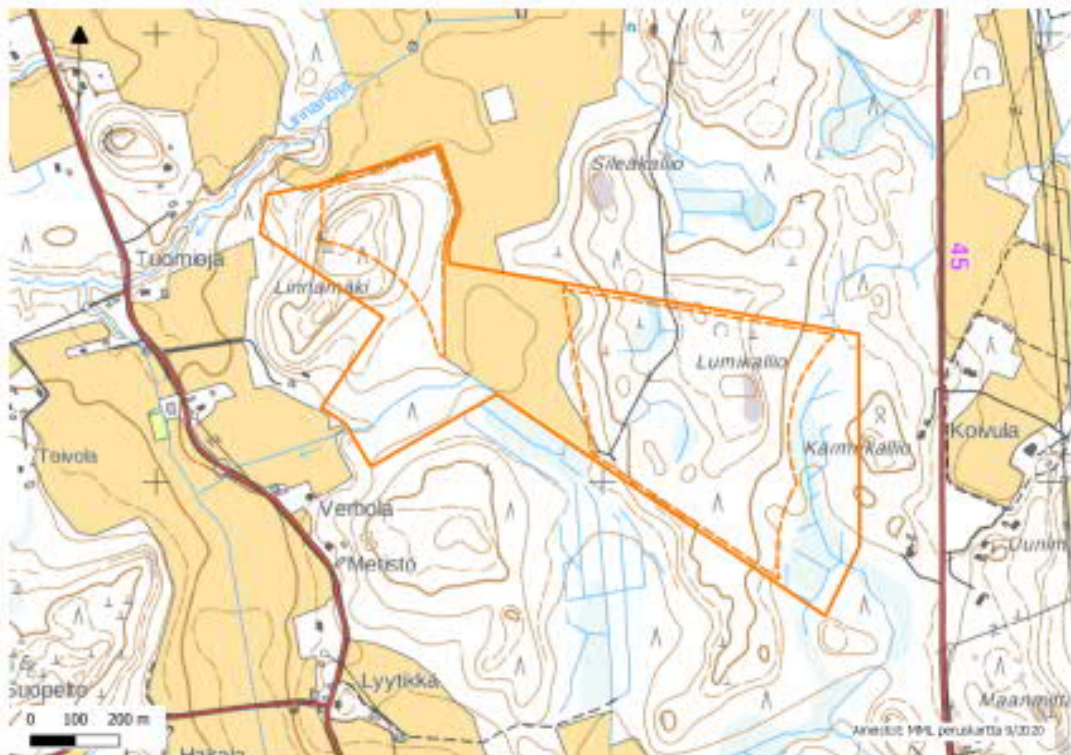
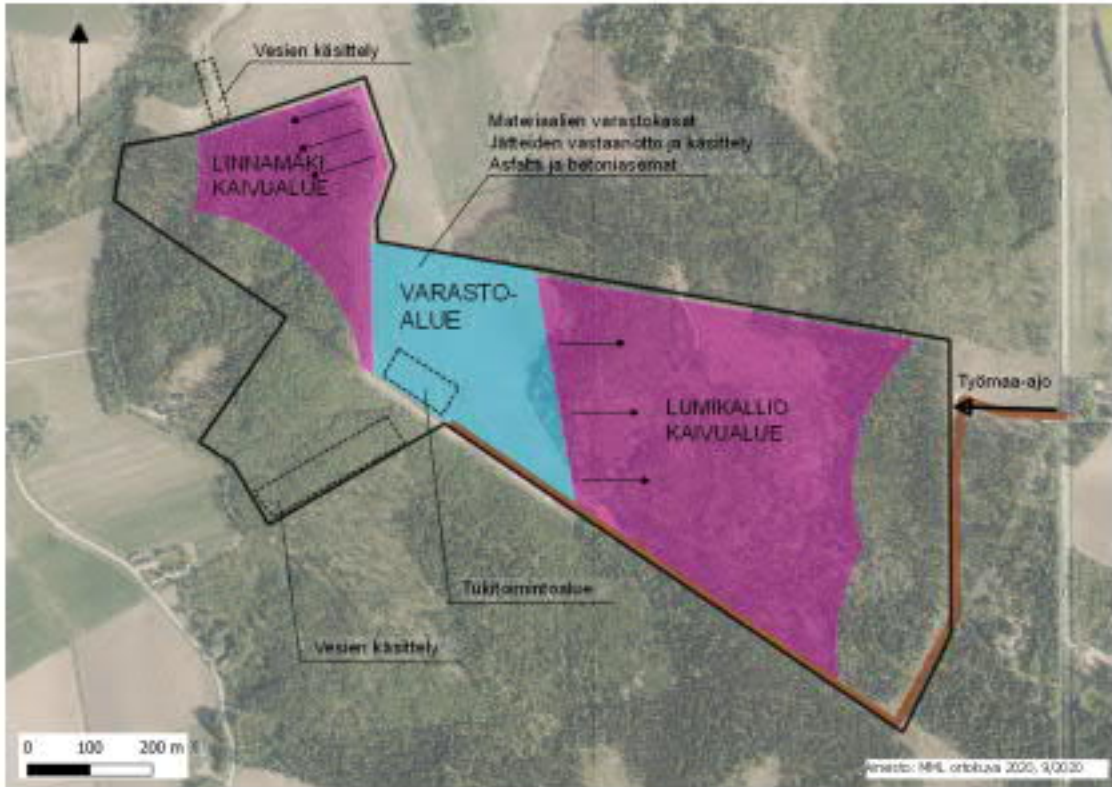




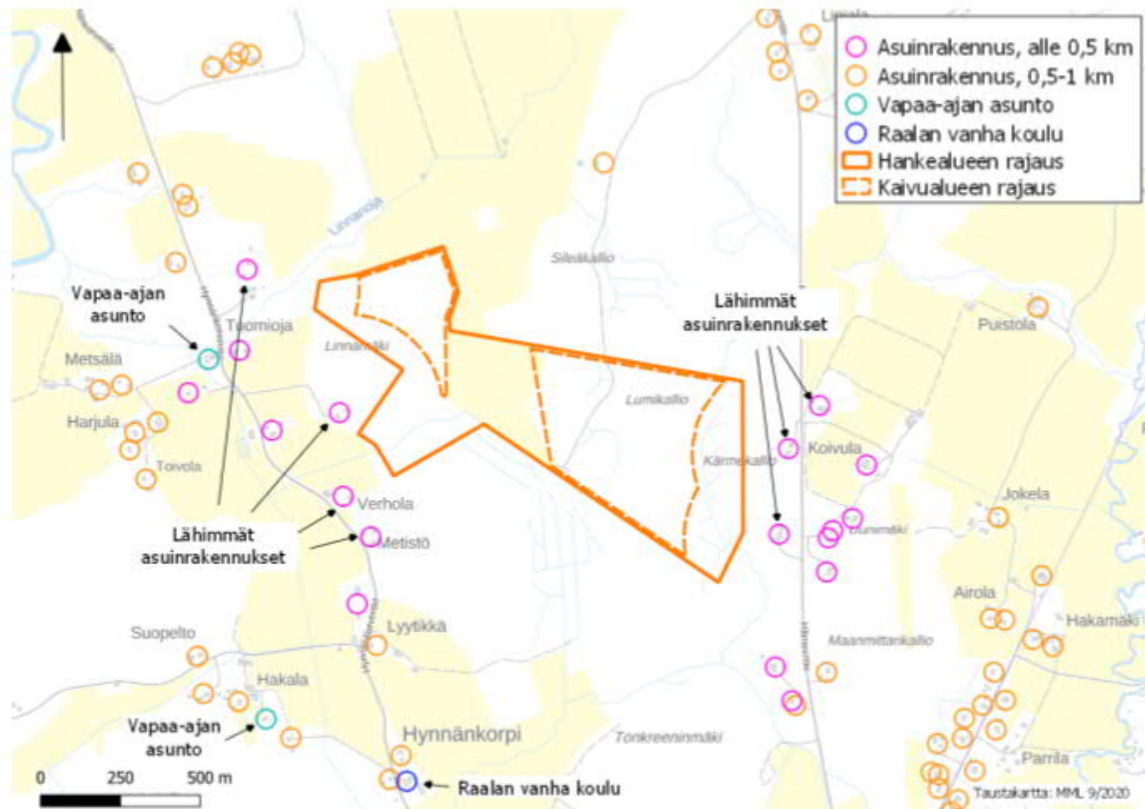
Kuva 1. Hankealueen sijainti. Hankealue merkitty oranssilla.



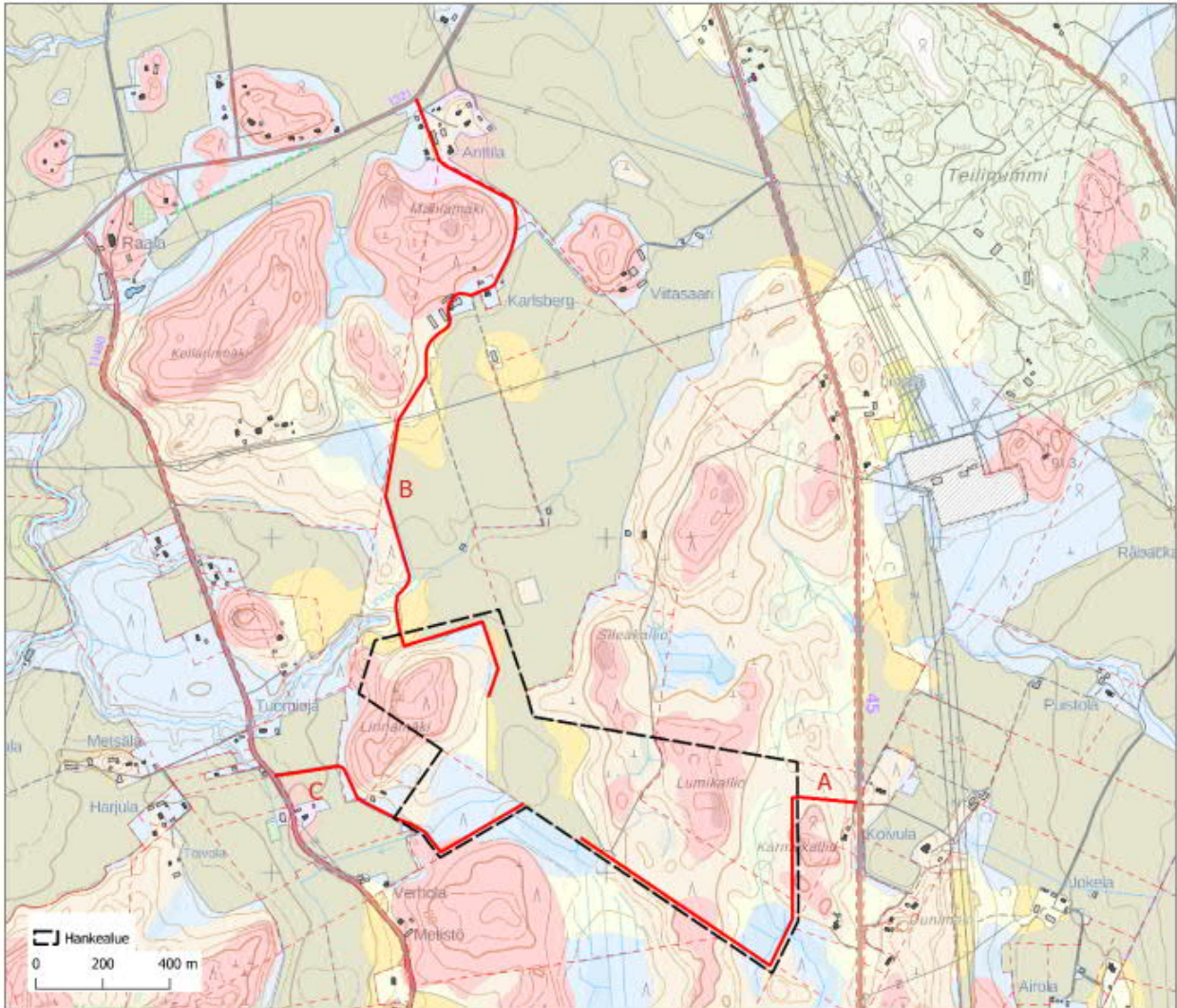
Kuva 2. Hankealue. Kaivualueiden rajaukset oranssilla katkoviivoilla ja koko hankealueen rajaus yhtenäisellä oranssilla viivalla.



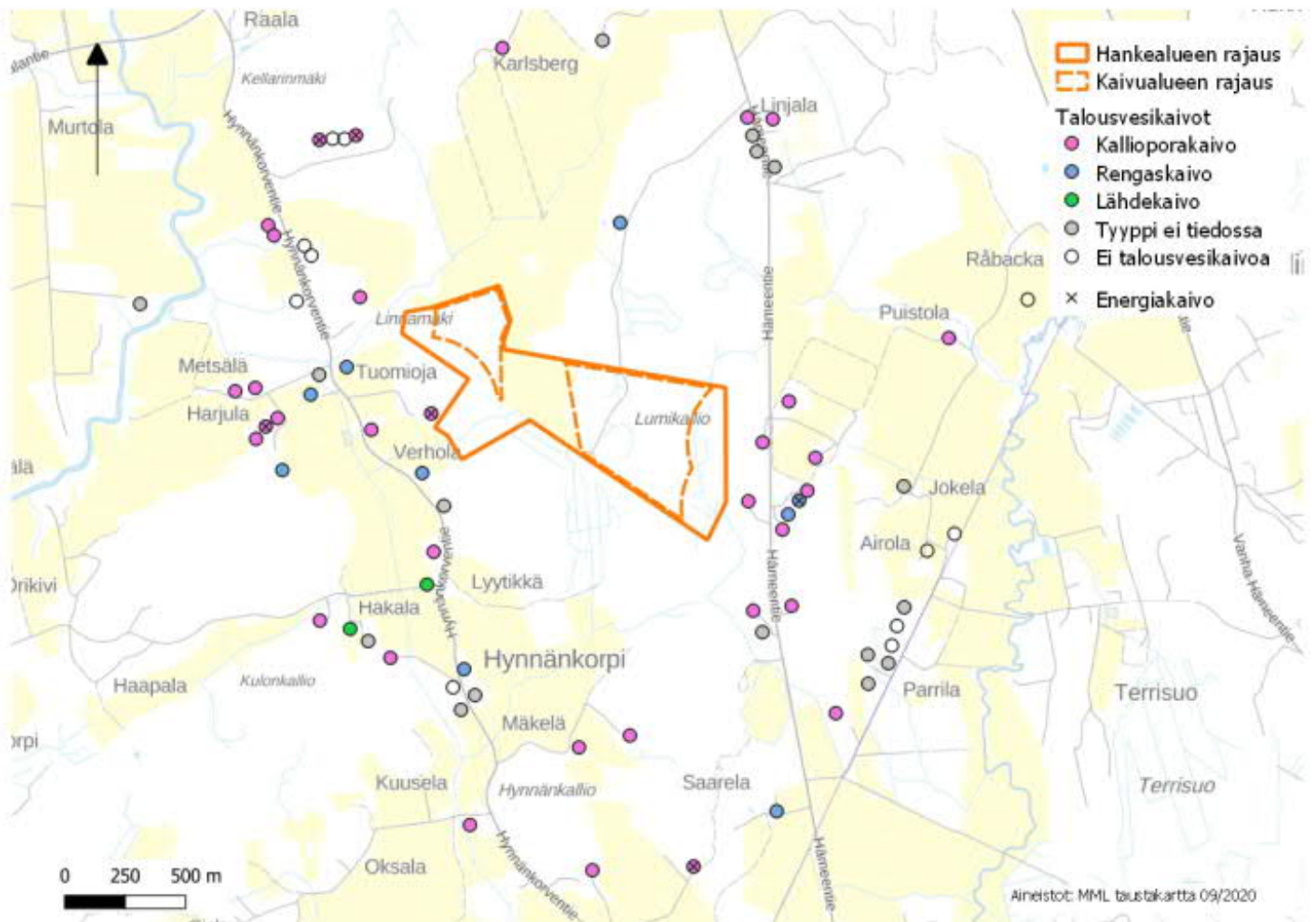
Kuva 4. Yleiskuva alueesta ja alueelle suunnitelluista toiminnoista. Toimintojen sijainnit voivat muuttua hankkeen edetessä lähemmäs kalliorintausta. Pienet mustat nuolet osoittavat kaivusuunnan.



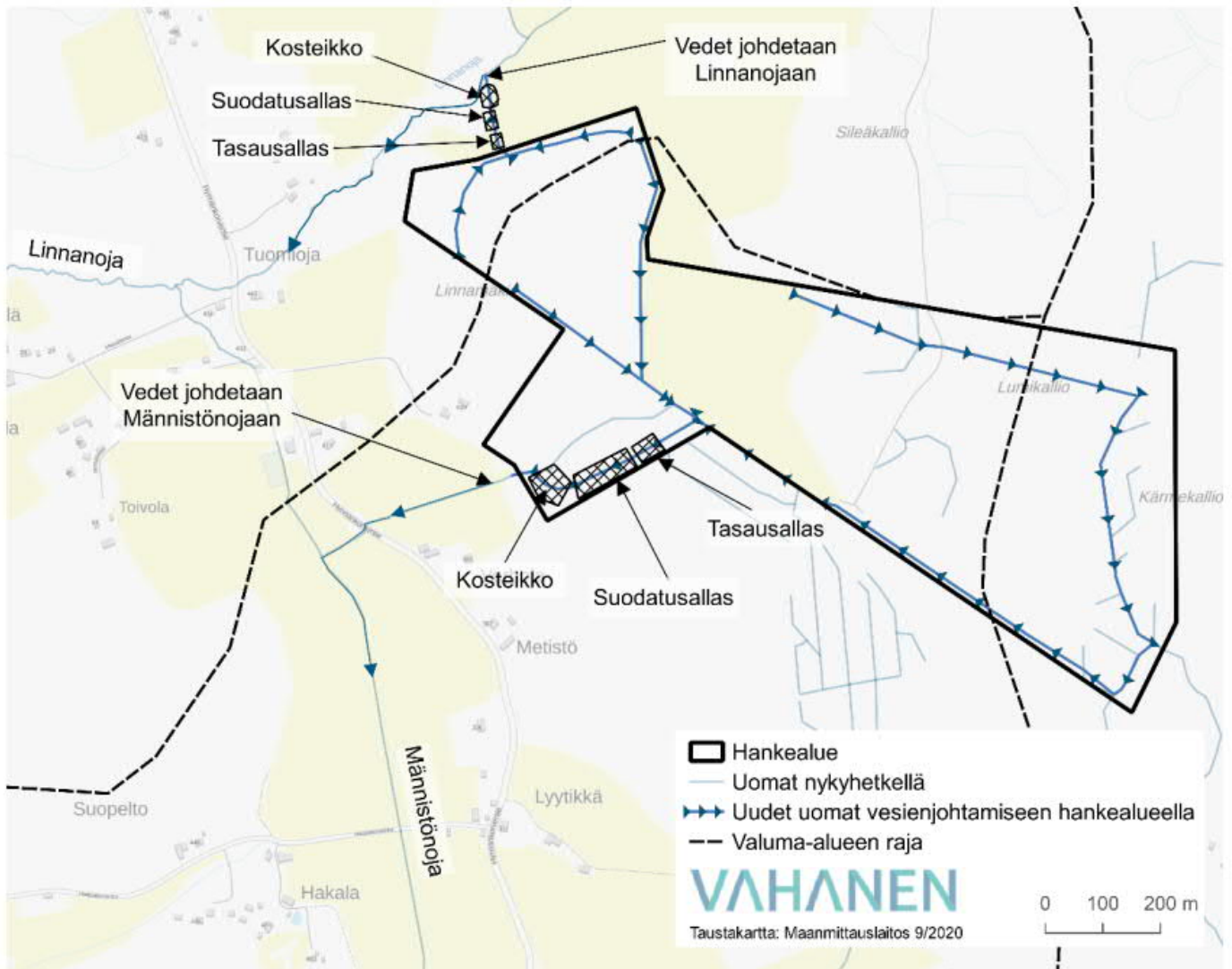
Kuva 11. Hankealue sekä hankealuetta lähinnä sijaitsevat asuintalot ja Raalan vanha koulu.



Kuva 27. Suunniteltu ajoreitti on merkitty punaisella viivalla (pohjalla MML maastokartta ja GTK maaperäkartta).



Kuva 34. Kaivualueilta 1 km säteellä sijaitsevat talousvesikaivot ja energiakaivot.



Kuva 18. Vesienkäsittelyjärjestelmä ja vesien johtaminen.